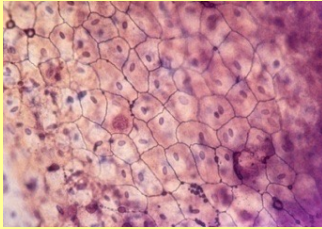
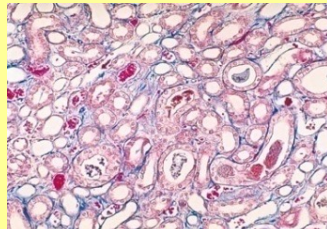


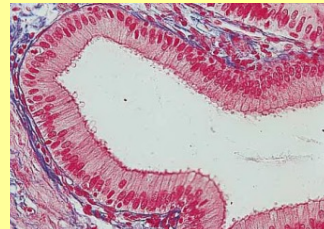
HISTOLOGÍA ANIMAL



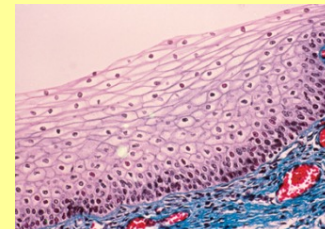
Epitelio simple
pavimentoso



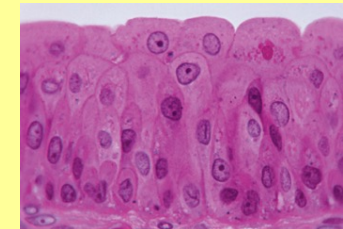
Epitelio simple
cúbico



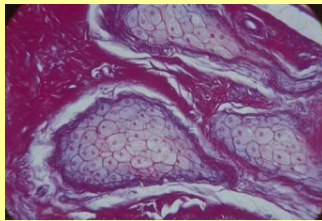
Epitelio simple
prismático



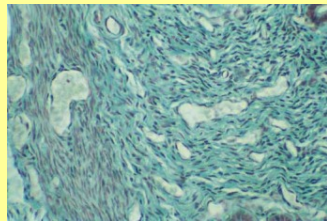
Epitelio
pluriestratificado
pavimentoso



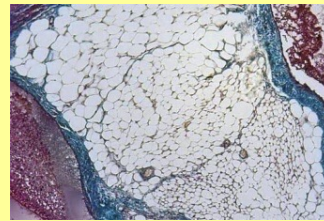
Epitelio
pseudoestratificado



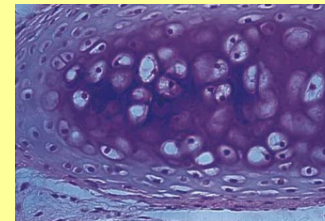
Epitelio
glandular



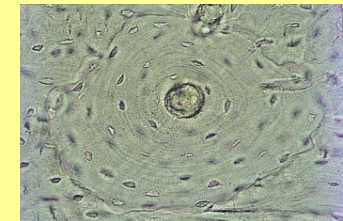
Tejido
conjuntivo



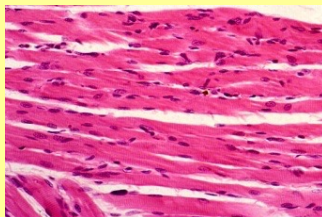
Tejido
adiposo



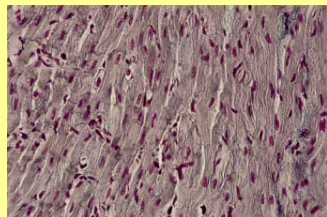
Tejido
cartilaginoso



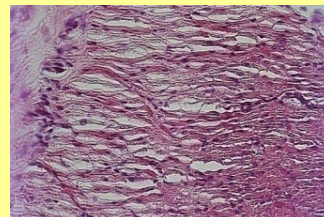
Tejido
óseo



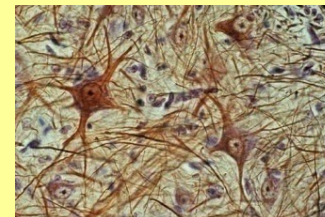
Tejido muscular
estriado



Tejido muscular
cardíaco



Tejido muscular
liso



Tejido
nervioso

LOS TEJIDOS ANIMALES



LOS EPITELIOS

Formado por células juntas, sin dejar espacios

Revestimiento y glandular.

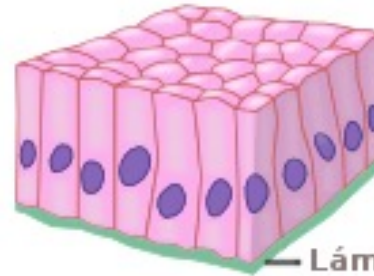
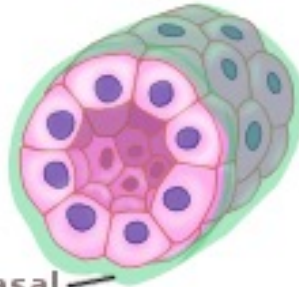
SIMPLES

Epitelio simple escamosa



Lámina basal

Epitelio simple cúbico



Epitelio simple prismático

Epitelio pseudoestratificado

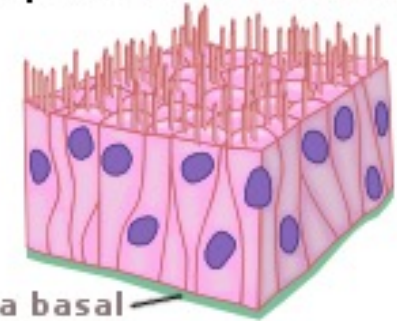


Lámina basal

Epitelio estratificado plano

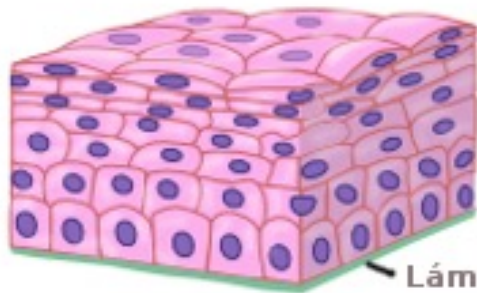
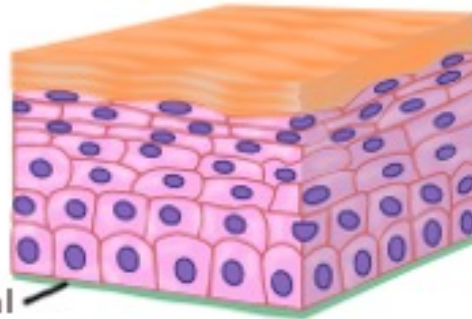


Lámina basal



Epitelio estratificado plano queratinizado

Epitelio estratificado prismático

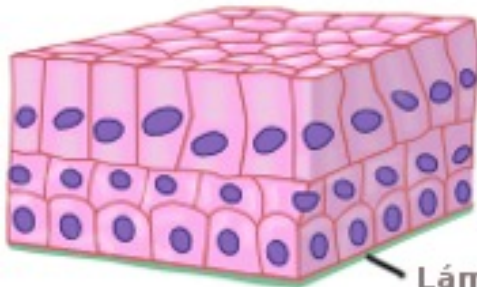
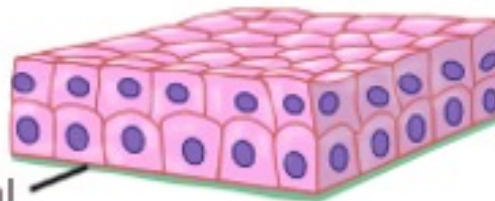


Lámina basal

Epitelio estratificado cúbico



ESTRATIFICADOS

Epitelio de transición

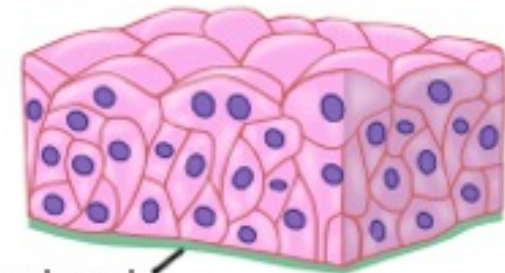
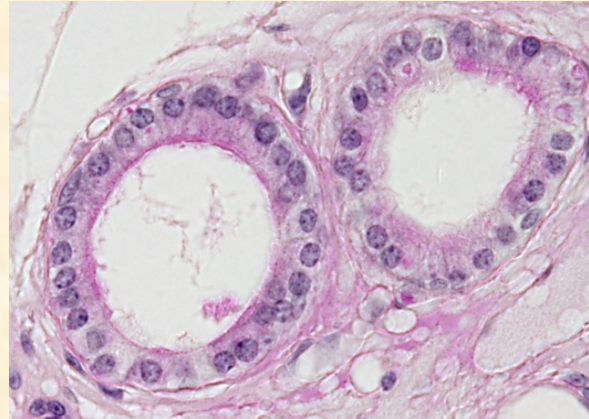
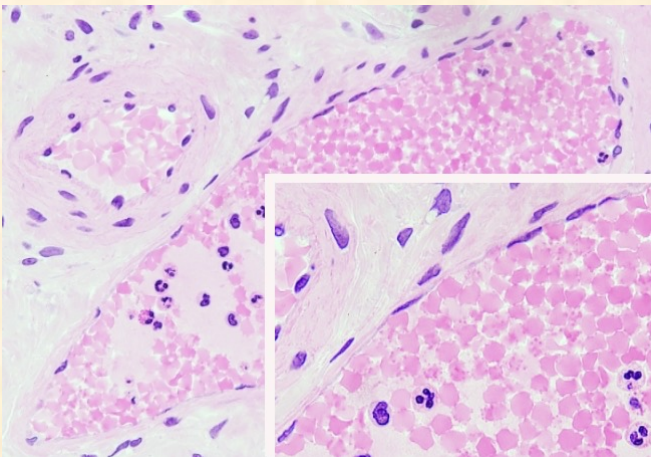


Lámina basal

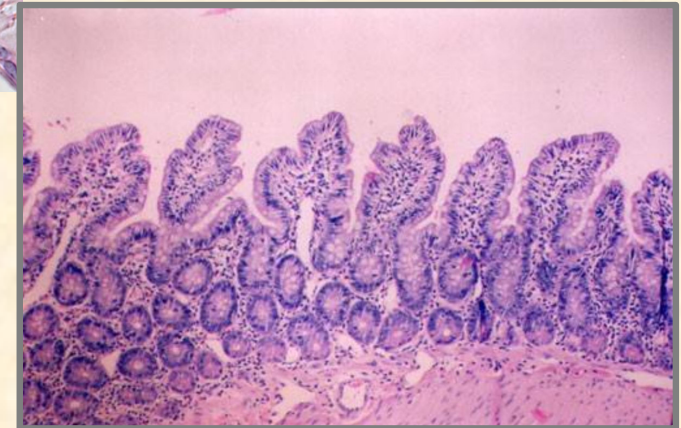
LOS EPITELIOS DE REVESTIMIENTO

Células sin espacios que recubren superficies externas o cavidades internas

PAVIMENTOSOS



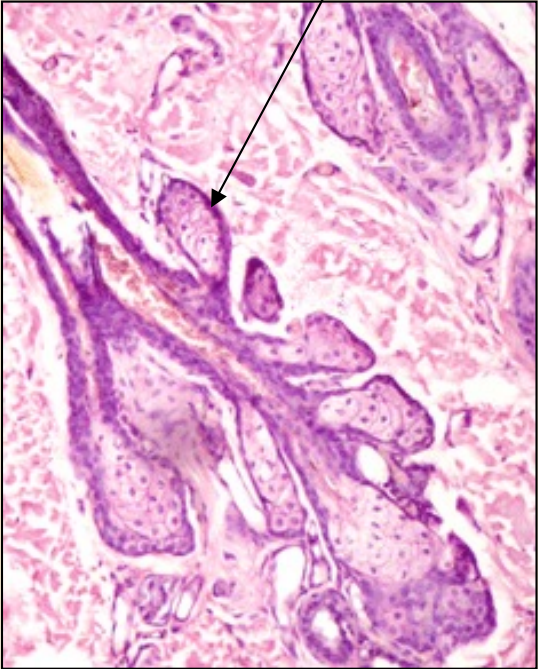
CÚBICOS



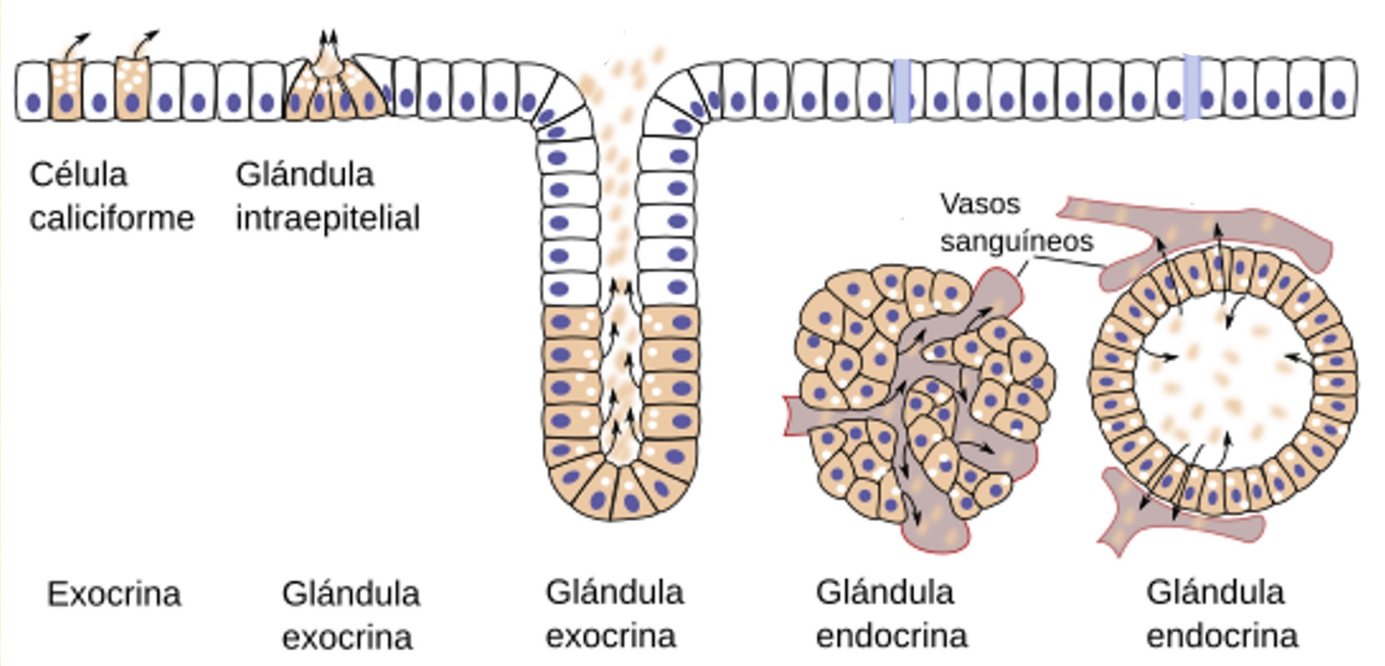
PRISMÁTICOS



LOS EPITELIOS GLANDULARES



Tejido noble



Tipos de glándulas



Exocrinas

Endocrinas

Mixtas

EL TEJIDO CONJUNTIVO

Presente en la dermis y entre los tejidos

Dos tipos: laxo y fibroso

Sustancia intercelular

Células

Plasma intersticial

Fibras de colágeno, elásticas y reticulares

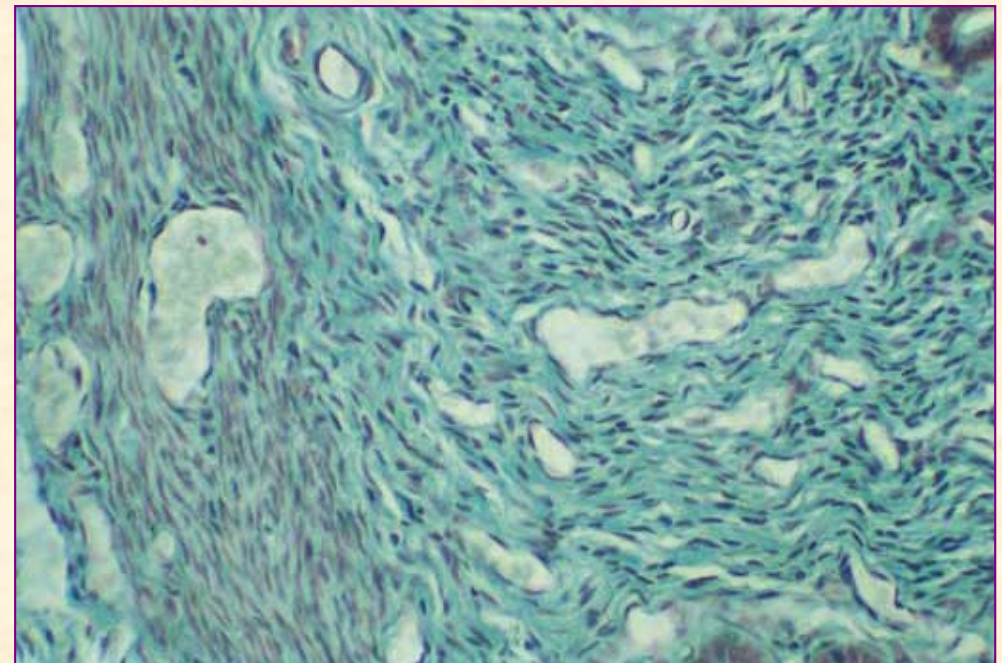
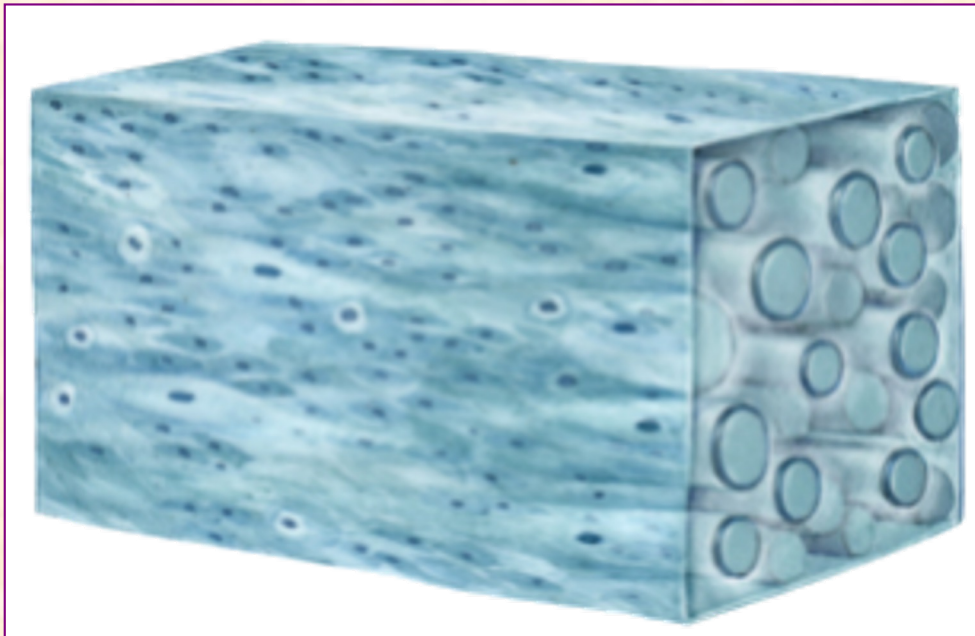
Fibroцитos

Melanocitos

Macrófagos

Mastocitos

Células plasmáticas



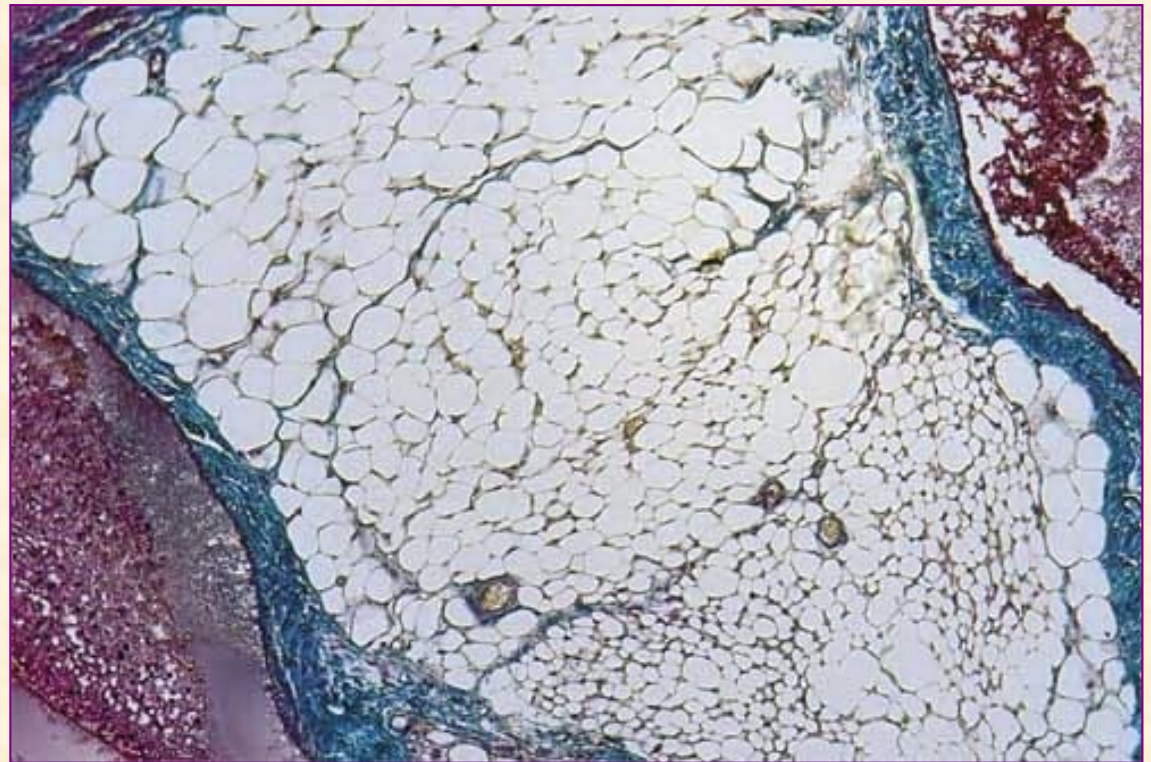
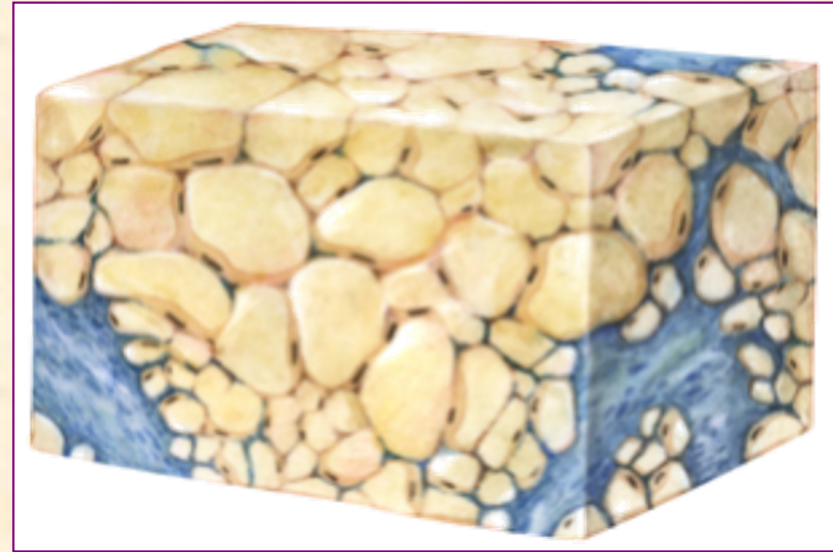
EL TEJIDO ADIPOSO

Bajo la piel, sobre órganos
y en el tuétano

Sustancia intercelular con
pocas fibras

Células: **adipocitos**

- Acumula grasas
- Protección térmica y mecánica



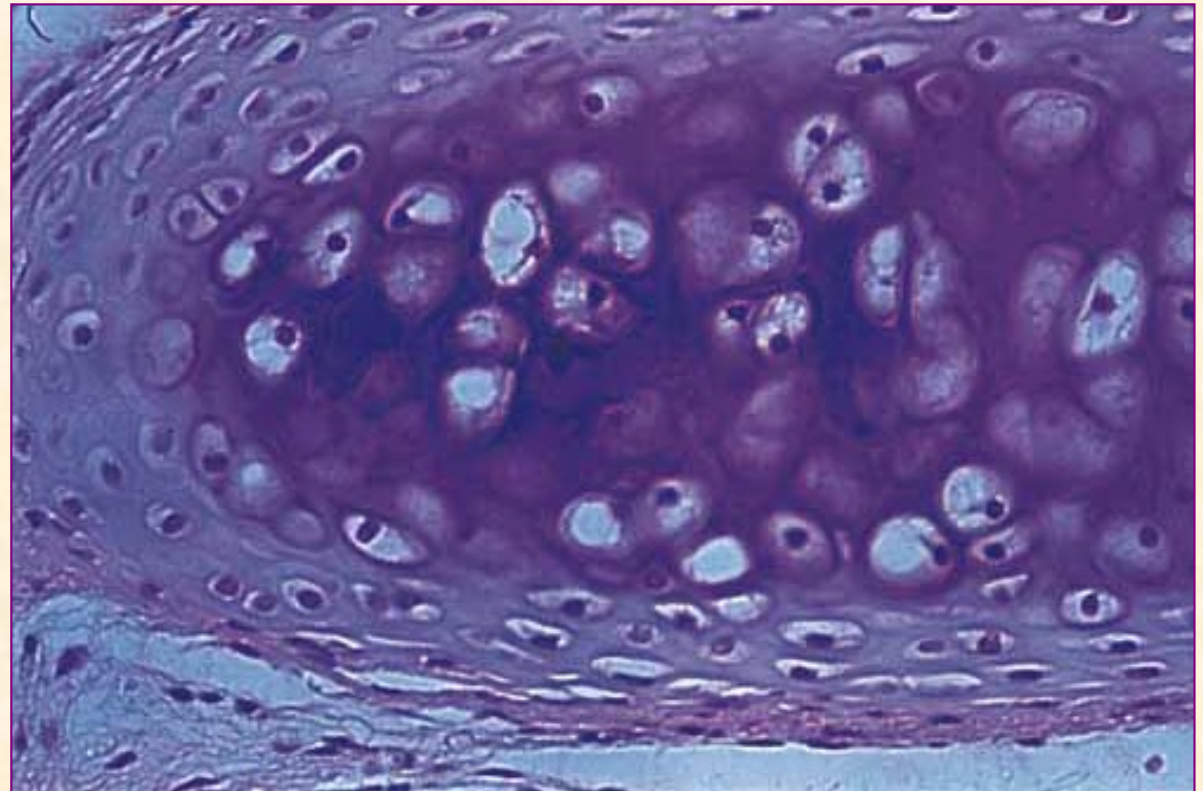
EL TEJIDO CARTILAGINOSO

Forma las piezas flexibles del esqueleto (cartílagos)

Tres tipos: hialino, elástico y fibroso

Sustancia intercelular:
condrotina y colágeno

Células: **condrocitos**



EL TEJIDO ÓSEO

Forma las piezas rígidas del esqueleto (huesos)

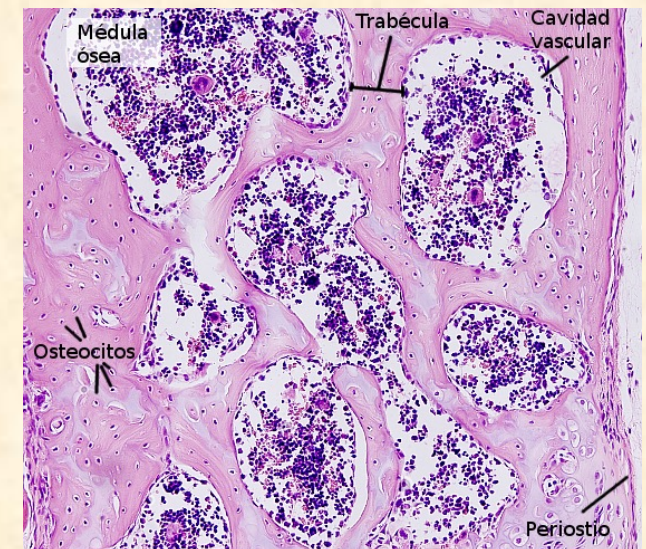
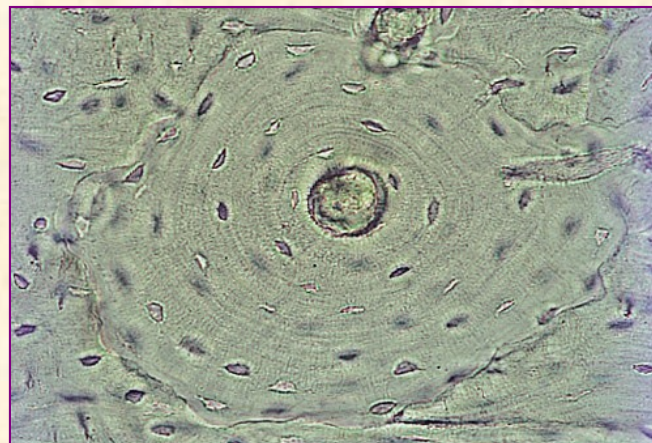
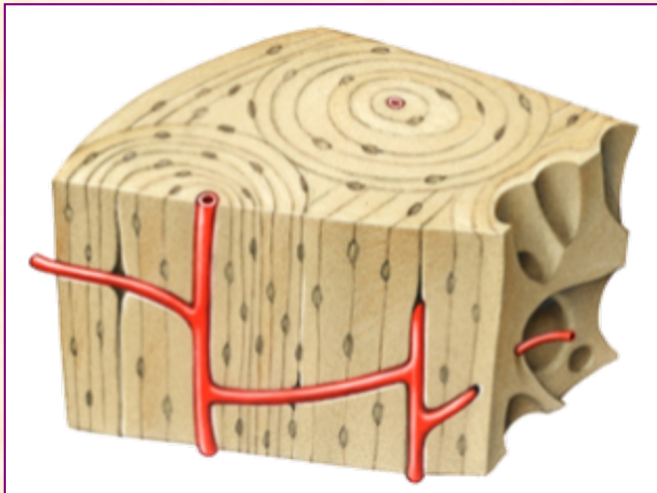
Sustancia intercelular: **osteína**
impregnada con sales

Células: **osteocitos** y
osteoclastos

Dos tipos: compacto y esponjoso

Compacto
(sistemas de Havers)

Esponjoso



LOS TEJIDOS MUSCULARES

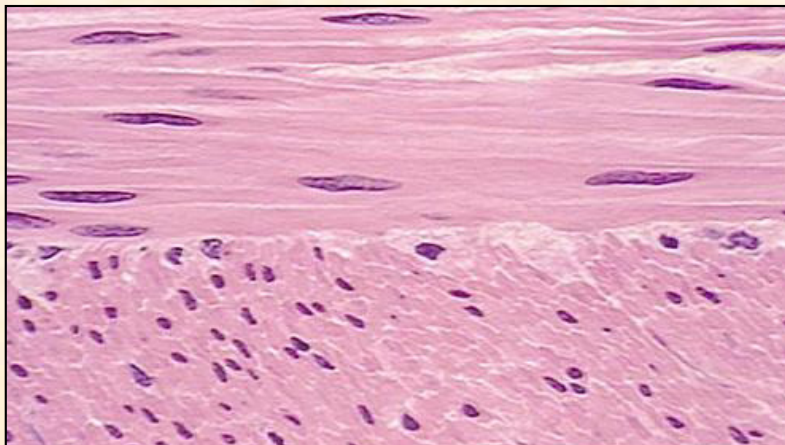
Formadas por unas células alargadas que son las **fibras musculares**

Con **miofibrillas** de actina y miosina contráctiles que generan movimientos

Liso

Vísceras y órganos internos

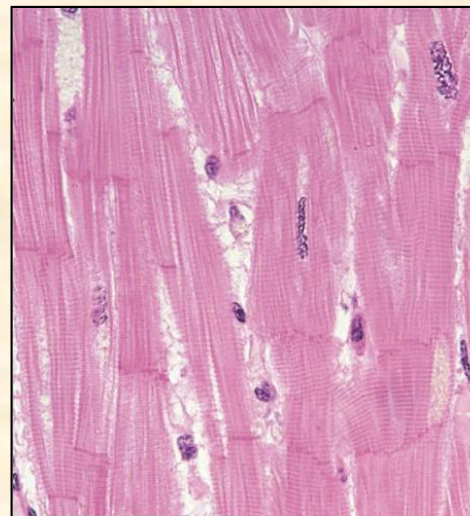
Contracción lenta e involuntaria



Cardiaco

Miocardio

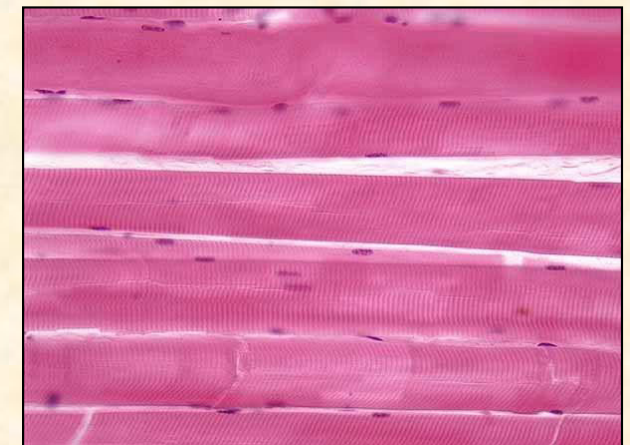
Contracción rápida e involuntaria



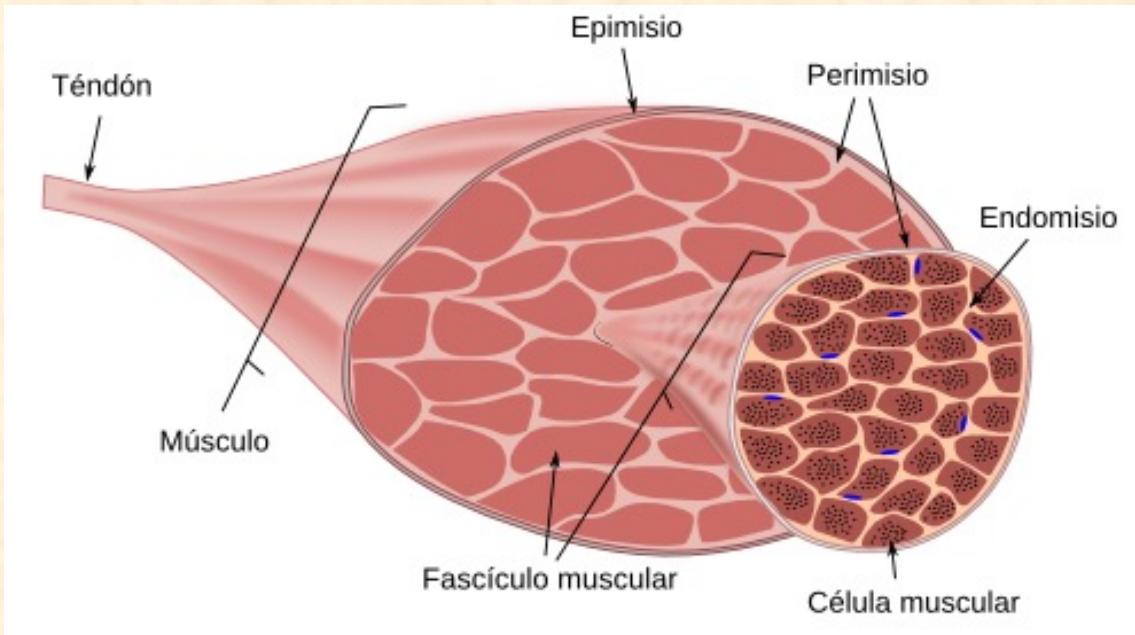
Estriado

Músculos esqueléticos

Contracción rápida y voluntaria



EL TEJIDO MUSCULAR ESTRIADO



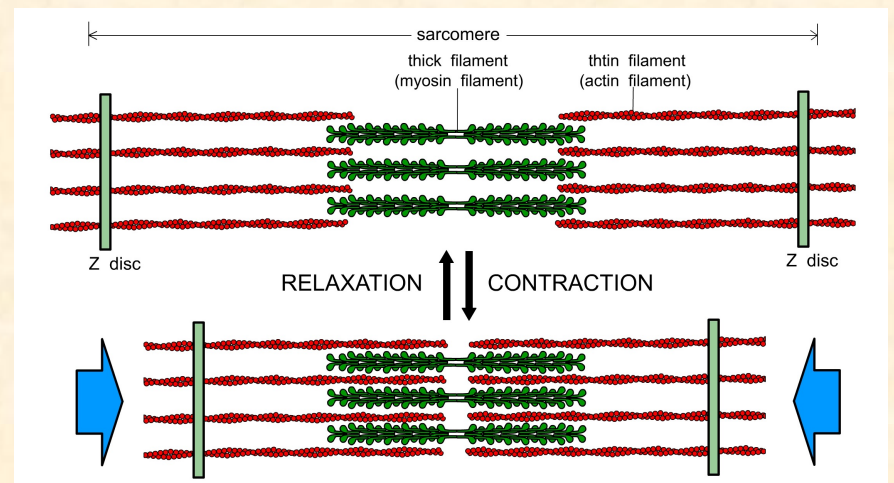
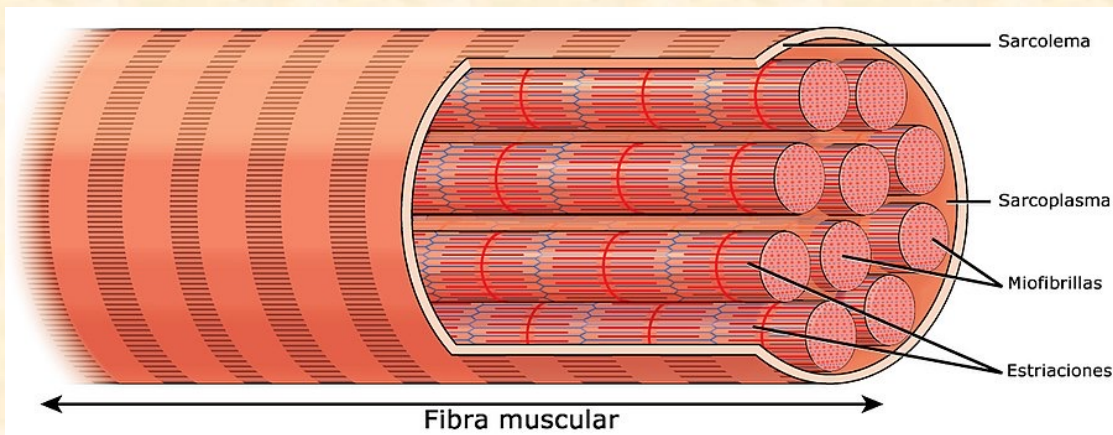
Músculos esqueléticos de vertebrados

Contracción rápida y voluntaria

Tipos: rojas, blancas, intermedias

Unidad de contracción: el **sarcómero**

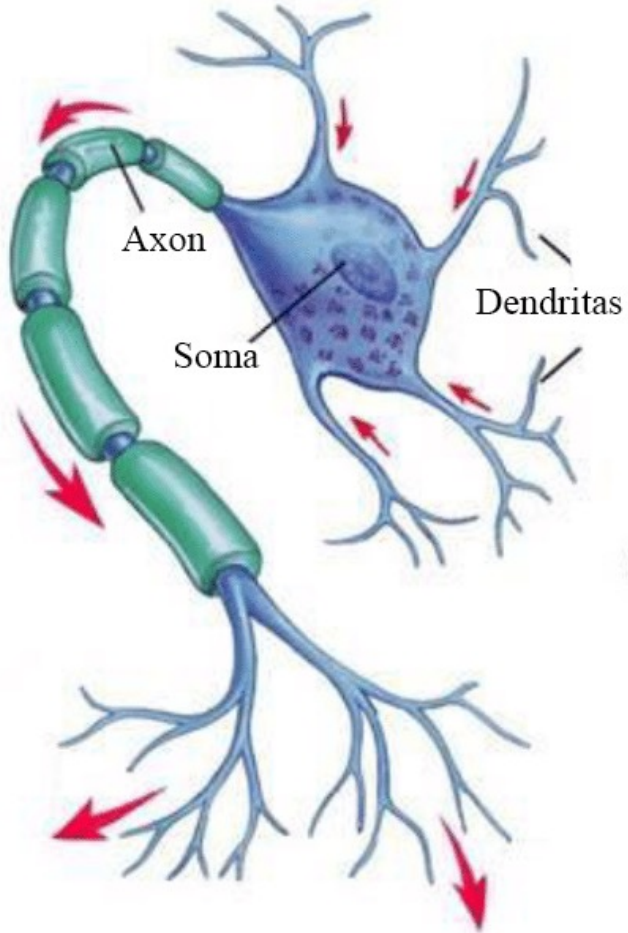
Fibras multinucleadas



EL TEJIDO NERVIOSO

Transmisión del impulso nervioso

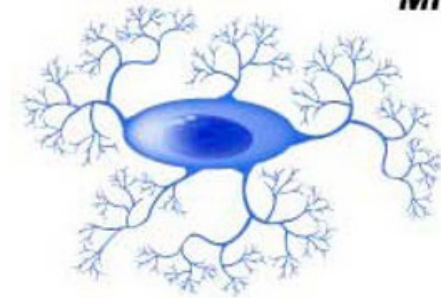
Neuronas: soma, dendritas y axon



Oligodendrocitos



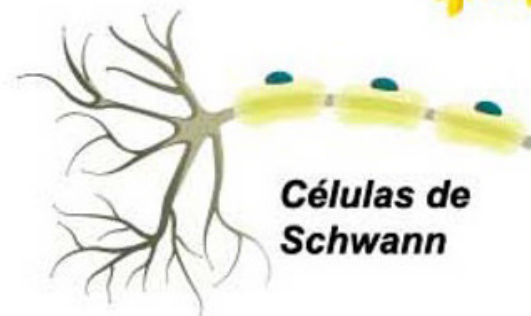
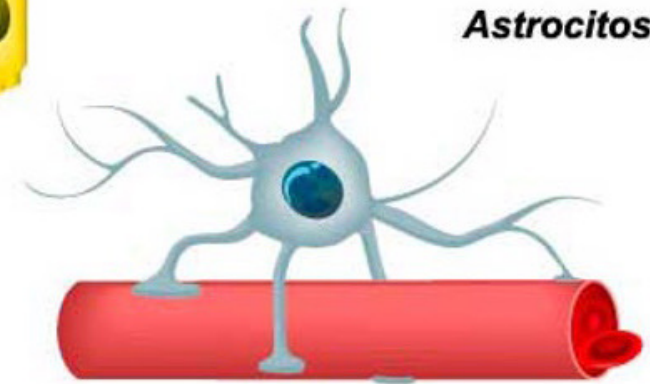
Microglía



**Células
ependimarias**



Astrocitos



**Células de
Schwann**

Neuroglía

EL MEDIO INTERNO

Conjunto de humores (líquidos) que rellenan las cavidades internas.

Comunican todos los tejidos y mantener la homeostasis

Sangre, linfa, plasma intersticial y líquidos cefalorraquídeo, pleural y sinovial

LA SANGRE

PLASMA

líquido acuoso con sales minerales, gases, nutrientes y proteínas (albúminas, globulinas y fibrinógeno).

Células, con origen en la médula ósea roja. Dos

- Linfoides: **linfocitos T** y **linfocitos B**.
- Mieloides: **eritrocitos**, **leucocitos** (neutr y **monocitos** (se convierten en macrófago

